



GSTAAD PALACE  
SWITZERLAND

*Suites*

SUITES  
GSTAAD PALACE





## Suites Gstaad Palace

### FEEL-GOOD LUXURY

Relax and celebrate life in front of the fantastic mountain scenery: you can enjoy “le savoir-vivre” in alpine style in our suites. From the Penthouse to the Junior Suite: all our suites have been individually designed. Local woodcraft, the latest comforts and perfectly harmonious colours allow you to immerse yourself in the tradition and the majestic nature in this magnificent corner of the world. Enjoy the stunning view but draw the curtains now and again too. Because it’s not just the view that’s exquisite: the exclusive curtain fabrics serve as colour inspiration for the entire interior design, until every detail is just right in the end.

### LE LUXE POUR SE SENTIR BIEN

*Se relaxer et fêter la vie devant un décor montagneux fantastique: entrez dans nos suites et goûtez au savoir-vivre à la mode alpine. De la Penthouse à la Junior Suite, elles sont toutes agencées de façon personnalisée. L’artisanat du bois local, un confort des plus modernes et des couleurs en parfaite harmonie vous permettront de vous immerger dans la tradition et la nature majestueuse de ce petit paradis. Profitez de la vue magnifique, mais n’hésitez pas non plus à tirer les rideaux. Car il n’y a pas que la vue qui soit exquise: les matières exclusives des rideaux servent d’inspiration colorée pour toute la décoration intérieure. La perfection dans les moindres détails!*

### LUXUS ZUM WOHLFÜHLEN

Entspannen und vor der fantastischen Bergkulisse das Leben feiern: In unseren Suiten geniessen Sie «le savoir-vivre» auf die alpine Art. Vom Penthouse bis zur Junior Suite: Alle unsere Suiten wurden individuell gestaltet. Lokales Holzhandwerk, modernster Komfort und vollendete Farbharmonie lassen Sie in die Tradition und die majestätische Natur auf diesem wunderbaren Fleckchen Erde eintauchen. Erfreuen Sie sich an der herrlichen Aussicht – aber ziehen Sie auch mal die Vorhänge. Denn nicht nur die Sicht ist exquisit: Die exklusiven Vorhangstoffe dienen als farbliche Inspiration für die gesamte Raumgestaltung, bis am Ende jedes Detail stimmt.

## Penthouse Three Bedroom Suite

The fire crackles quietly in the fireplace, a stunning mountain panorama lures you outside ... life is perfect in the Penthouse Suite. Warming colours and magnificent wooden floors create an authentic alpine lifestyle. The sun-kissed terrace offers breathtaking mountain views in all four directions. Other gems are the private sauna in the Palace tower and the jacuzzi on the terrace. Two of the three sophisticated bedrooms each have a bathroom with steam bath. The private lift offers you first-class privacy.

*Le feu crépite silencieusement dans la cheminée, dehors un panorama montagneux renversant attire les regards ... La vie dans la suite Penthouse est parfaite. Des couleurs chaudes et des planchers somptueux créent un art de vivre alpin authentique. La terrasse ensoleillée offre une vue imprenable sur les quatre points cardinaux et les montagnes. Le sauna privé dans la tour du palace et le jacuzzi sur la terrasse sont autant d'autres pépites. Deux des trois chambres à coucher mondaines sont équipées chacune d'une salle de bain avec hammam. L'ascenseur privé vous offre une intimité de première classe.*

Das Feuer knistert leise im Cheminée, draussen lockt ein umwerfendes Bergpanorama ... In der Penthouse Suite ist das Leben perfekt. Wärmende Farben und prächtige Holzböden kreieren ein authentisches alpines Lebensgefühl. Die sonnenverwöhnte Terrasse bietet atemberaubende Bergsicht in vier Himmelsrichtungen. Weitere Glanzstücke sind die private Sauna im Palace-Turm sowie der Jacuzzi auf der Terrasse. Zwei der drei mondänen Schlafzimmer sind mit je einem Badezimmer mit Dampfbad ausgestattet. Der eigene Lift bietet Ihnen erstklassige Ungestörtheit.

- 240 m<sup>2</sup> of living space, three bedrooms with bathroom and two of them including steam bath
  - 150 m<sup>2</sup> rooftop terrace with whirlpool and private sauna in the tower
  - Walk-in wardrobe
  - Large living room with dining area, wine cabinet, humidor and spacious lounge with fireplace
  - Small kitchen
  - Private access with lift
  - Air conditioning
- 
- Surface habitable de 240 m<sup>2</sup>, trois chambres disposent d'une salle de bain équipée d'une baignoire et d'une douche dont deux avec hammam.
  - Terrasse de 150 m<sup>2</sup> avec jacuzzi et sauna privé dans la tour
  - Dressing
  - Grand salon avec salle à manger, cave à vins, cave à cigares et vaste lounge avec cheminée
  - Petite cuisine
  - Accès privé avec ascenseur
  - Climatisation
- 
- 240 m<sup>2</sup> Wohnfläche, drei Schlafzimmer verfügen über ein Bad mit Badewanne und Dusche und zwei davon auch ein Dampfbad.
  - 150 m<sup>2</sup> Dachterrasse mit Whirlpool und privater Sauna im Turm
  - Begehbare Kleiderschrank
  - Grosser Salon mit Essbereich, Weinklimaschrank, Humidor und grosszügiger Lounge mit Cheminée
  - Kleine Küche
  - Privater Zugang mit Lift
  - Klimaanlage









## Tower Two Bedroom Suite

Seductive views of the mountains, sunny balconies, enchanting flair and impressive size: welcome to the Tower Suite. Natural colours, embroidered silk fabrics and warm, luxurious textures create an elegant, relaxed atmosphere. The generous size is perfect for family celebrations with drinks, family time or a small party in the warmly lit dining room. The bathroom in the fairy-tale Palace Tower completes the luxury.

*Superbe vue sur les montagnes, balcons ensoleillés, une ambiance magique et une taille imposante: bienvenue dans la suite Tower. Des couleurs naturelles, de la soie brodée et des textures chaudes luxueuses créent une atmosphère à la fois élégante et décontractée. La taille généreuse est parfaite pour des réunions de famille festives, passer du temps en famille ou pour une petite fête dans un salon chaudement illuminé. La salle de bain dans la tour du palace féérique vient parfaire cette suite de luxe.*

Eine verführerische Sicht auf die Berge, sonnige Balkone, ein zauberhaftes Flair und beeindruckende Grösse: willkommen in der Tower Suite. Natürliche Farben, bestickte Seidenstoffe und warme, luxuriöse Texturen kreieren eine elegant-entspannte Atmosphäre. Die grosszügigen Räumlichkeiten sind perfekt für Familienfeiern mit Drinks, Familienzeit oder eine kleine Party im warm beleuchteten Salon. Das Bad im märchenhaften Palace-Turm macht den Luxus komplett.

- 190 m<sup>2</sup> of living space, two bedrooms each with bathroom and steam bath, one bathtub in the tower
- Walk-in wardrobes
- Large living room with dining area, spacious lounge and separate guest bathroom
- Writing corner with custom-made chess table in the tower
- Balcony with view of the village and the surrounding mountains
- The suite can be connected to a Tower Junior Suite that can also be extended with a Classic Room.

- Surface habitable de 190 m<sup>2</sup>, deux chambres à coucher avec chacune une salle de bain et un hammam, une baignoire dans la tour
- Dressings
- Grand salon avec salle à manger, vaste lounge et salle de bain pour invités séparée
- Coin pour écrire avec table d'échecs fabriquée sur mesure dans la tour
- Balcons avec vue sur le village et les montagnes environnantes
- La suite peut être reliée à une suite Tower Junior, qui elle-même peut être agrandie avec une chambre classique.

- 190 m<sup>2</sup> Wohnfläche, zwei Schlafzimmer mit je einem Badezimmer und einem Dampfbad, eine Badewanne im Turm
- Begehbare Kleiderschränke
- Grosser Salon mit Essbereich, grosszügiger Lounge und separatem Gästebadezimmer
- Schreibecke mit massgeschreinertem Schachttisch im Turm
- Balkone mit Blick über das Dorf und die umliegenden Berge
- Die Suite kann mit einer Tower Junior Suite verbunden werden, die sich wiederum mit einem Classic Room vergrössern lässt.









## Deluxe Suite Mountain View

With a wine cabinet, wet bar and sophisticated lounge, the Deluxe Suites offer everything modern bon vivants need. Splashes of red and pink mixed with antique pine make the rooms particularly warm and inviting. Embroidered textiles, hand-painted furniture and home-ly accessories conjure up elegant and rustic comfort. The walk-in wardrobe gets women's pulses racing. And the view of the surrounding mountains is fantastic at any time of day.

*Avec une cave à vins, un minibar avec évier et un lounge raffiné, les suites Deluxe offrent tout ce dont ont besoin les bons vivants modernes. Les touches de couleur rouge et rose mélangées à des pins anciens rendent les pièces particulièrement chaleureuses et accueillantes. Les textiles brodés, les meubles peints à la main et les accessoires de maison évoquent un confort à la fois noble et rustique. Le dressing fait battre le cœur des femmes, et la vue sur les montagnes environnantes est fantastique à chaque heure de la journée.*

Mit Weinklimaschrank, Wet-Bar und einer raffinierten Lounge bieten die Deluxe Suiten alles, was moderne Bonvivants brauchen. Rote und rosa Farbtupfer vermischt mit antiker Kiefer machen die Räume besonders warm und einladend. Bestickte Textilien, handbemalte Möbel und wohnliche Accessoires zaubern edel-rustikalen Komfort. Der begehbare Kleiderschrank lässt Frauenherzen höherschlagen. Und die Sicht auf die umliegenden Berge ist zu jeder Tageszeit fantastisch.

- 90 m<sup>2</sup> of living space, one bedroom with bathroom and steam bath
- Large walk-in wardrobe
- Living room with lounge, dining area and wet bar with exclusive wine cabinet
- Separate guest bathroom with shower
- Balcony with breathtaking mountain views

- Surface habitable de 90 m<sup>2</sup>, une chambre à coucher avec salle de bain et hammam
- Grand dressing
- Salon avec lounge, salle à manger et minibar avec évier et une cave à vins exclusive
- Salle de bain pour invités séparée avec douche
- Balcon avec vue magnifique sur les montagnes

- 90 m<sup>2</sup> Wohnfläche, ein Schlafzimmer mit Badezimmer und Dampfbad
- Grosser begehrter Kleiderschrank
- Wohnzimmer mit Lounge, Essbereich und Wet-Bar mit einem exklusiven Weinklimaschrank
- Separates Gästebad mit Dusche
- Balkon mit atemberaubender Bergsicht







## Corner Suite Mountain View

You can really relax here. Natural colours and traditional wood panelling on walls and ceilings create a warm, relaxed atmosphere. A convenient walk-in wardrobe will please fashionistas, and modern accessories meet even the highest requirements. You can really switch off in the steam bath. The suite is divided into two rooms. The bedroom and living room each have a balcony from where you enjoy the magical view of picturesque Gstaad and the alpine panorama.

*Ici, vous pouvez vraiment vous détendre. Des teintes naturelles et des décorations en bois traditionnelles sur les murs et les plafonds créent une ambiance chaude et détendue. Un dressing confortable fera le bonheur des passionnés de mode, tandis que des accessoires modernes garantissent un standing de haut niveau. Le hammam est là pour vous permettre de vraiment déconnecter. La suite est divisée en deux pièces. La chambre à coucher et le salon disposent tous deux d'un balcon d'où vous pourrez profiter d'une vue fantastique sur le village pittoresque de Gstaad et le panorama alpin.*

Hier können Sie so richtig entspannen. Natürliche Farbtöne und traditionelle Holzelemente an Wänden und Decken kreieren ein warmes, entspanntes Ambiente. Ein komfortabler begehbare Kleiderschrank erfreut Modebewusste, und moderne Accessoires erfüllen höchste Ansprüche. Im Dampfbad können Sie so richtig abschalten. Die Suite ist in zwei Räume aufgeteilt. Schlaf- und Wohnzimmer haben jeweils einen Balkon, von dem Sie die zauberhafte Sicht über das malerische Gstaad und das Alpenpanorama geniessen.

- 92 m<sup>2</sup> of living space, one bedroom with bathroom and steam bath
- Walk-in wardrobe
- Large living room with lounge and dining area
- Balconies with breathtaking views of Gstaad and the mountains
- The suite can be connected to a Deluxe Junior Suite that can also be extended with a Classic Room.

- Surface habitable de 92 m<sup>2</sup>, une chambre à coucher avec salle de bain et hammam
- Dressing
- Grand salon avec lounge et salle à manger
- Balcons avec vue imprenable sur le village de Gstaad et les montagnes
- La suite peut être reliée à une suite Deluxe Junior, qui elle-même peut être agrandie avec une chambre classique.

- 92 m<sup>2</sup> Wohnfläche, ein Schlafzimmer mit Badezimmer und Dampfbad
- Begehbare Kleiderschrank
- Grosses Wohnzimmer mit Lounge und Essbereich
- Balkone mit atemberaubender Sicht über Gstaad und die Berge
- Die Suite kann mit einer Deluxe Junior Suite verbunden werden, die sich wiederum mit einem Classic Room vergrössern lässt.









## Alpine Suite Mountain View

The latest comforts and traditional wood craft in pure harmony. The suite is divided into two rooms. A sophisticated mixture of the old and new creates pleasant elegance. Vibrant shades of orange, yellow and green bring warmth and brightness to your alpine home and the bathrooms surprise with Mediterranean-influenced mosaics. You enjoy a wonderful view of the mountains from the balcony.

*Un confort des plus modernes et un artisanat du bois traditionnel dans une parfaite harmonie. La suite est divisée en deux pièces. Un mélange raffiné de meubles de qualité et d'accessoires de choix assure une élégance agréable. Des teintes vives d'orange, de jaune et de vert apportent chaleur et brillance à votre petit nid alpin, et les salles de bains surprennent avec des mosaïques d'inspiration méditerranéenne. Depuis le balcon, profitez d'une vue magnifique sur les montagnes.*

Modernster Komfort und traditionelles Holzhandwerk in reiner Harmonie. Die Suite ist in zwei Räume aufgeteilt. Eine raffinierte Mischung aus erlesener Einrichtung und ausgesuchten Accessoires sorgt für angenehme Eleganz. Lebendige orange, gelbe und grüne Farbtöne bringen Wärme und Glanz in Ihr alpines Zuhause, und die Badezimmer überraschen mit mediterran angehauchten Mosaiken. Vom Balkon genießen Sie einen wunderbaren Blick auf die Berge.

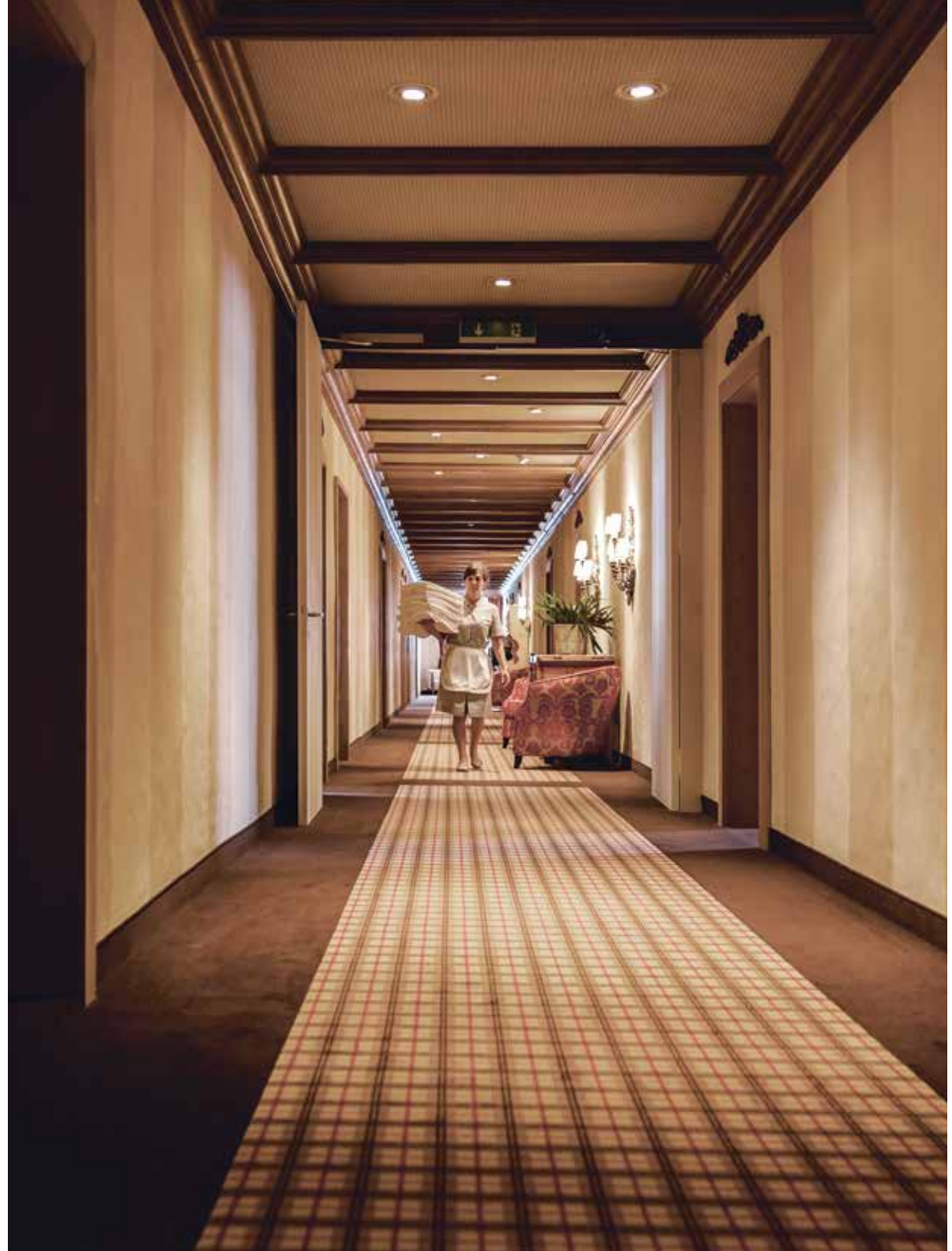
- 72 m<sup>2</sup> of living space, one bedroom with bathroom
- Walk-in wardrobe
- Cosy living room with dining area and lounge as well as wet bar
- Separate guest bathroom with shower
- Balcony with stunning view of the Bernese Alps
- The suite can be connected to a Superior Room.

- Surface habitable de 72 m<sup>2</sup>, une chambre à coucher avec salle de bain
- Dressing
- Salon confortable avec salle à manger et lounge ainsi que minibar avec évier
- Salle de bain pour invités séparée avec douche
- Balcon avec vue magnifique sur les Alpes bernoises
- La suite peut être reliée à une chambre supérieure.

- 72 m<sup>2</sup> Wohnfläche, ein Schlafzimmer mit Badezimmer
- Begehrter Kleiderschrank
- Gemütliches Wohnzimmer mit Essbereich und Lounge sowie Wet-Bar
- Separates Gästebad mit Dusche
- Balkon mit herrlicher Sicht über die Berner Alpen
- Die Suite kann mit einem Superior Room verbunden werden.







## Deluxe Junior Suite Mountain View

You'll instantly feel at home here: natural shades of beige, brown and blue create lightness and warmth, natural textiles made of linen and wool conjure up an alpine flair. The original interior design creates a luxurious, relaxing sense of space. Whether summer or winter – the magnificent panoramic view from the balcony of the surrounding mountains or Gstaad is a delight at any time of year.

*Ici, vous vous sentez immédiatement comme à la maison: des teintes naturelles de beige, marron et bleu apportent une sensation de légèreté et de chaleur, tandis que des textiles naturels en lin et en laine confèrent une touche alpine. L'aménagement original vous garantit une atmosphère à la fois luxueuse et décontractée. Été comme hiver, la vue panoramique magnifique du balcon sur les montagnes environnantes ou sur Gstaad vous ravira à tout moment de l'année.*

Hier fühlen Sie sich sofort zu Hause: Natürliche beige, braune und blaue Farbtöne kreieren Leichtigkeit und Wärme, natürliche Textilien aus Leinen und Wolle zaubern ein alpines Flair. Die originelle Einrichtung lässt Sie ein luxuriös-entspanntes Raumgefühl erleben. Ob Sommer oder Winter – der herrliche Panoramablick vom Balkon auf die umliegenden Berge oder Gstaad begeistert zu jeder Jahreszeit.

- At least 55 m<sup>2</sup> of living space, one bedroom, bathroom with steam bath in most suites
  - Walk-in wardrobe
  - Cosy corner seating arrangement
  - Balcony with breathtaking view of the village and mountains
  - The suite can be connected to a Deluxe Room, a Corner Suite or a Classic Room.
- 
- Surface habitable 55 m<sup>2</sup> minimum, une chambre à coucher, salle de bain avec hammam dans la plupart des suites
  - Dressing
  - Coin salon confortable
  - Balcon avec vue imprenable sur le village et les montagnes
  - La suite peut être reliée à une chambre Deluxe, une suite Corner ou une chambre classique.
- 
- Mindestens 55 m<sup>2</sup> Wohnfläche, ein Schlafzimmer, Badezimmer mit Dampfbad in den meisten Suiten
  - Begehrter Kleiderschrank
  - Gemütliche Sitzecke
  - Balkon mit atemberaubender Sicht auf das Dorf und die Berge
  - Die Suite kann mit einem Deluxe Room, einer Corner Suite oder einem Classic Room verbunden werden.





## Tower Junior Suite Mountain View

Live in a fairy-tale tower: natural textiles and light colours conjure up an airy, light atmosphere. The original interior design creates an authentic style of living, and a unique bath with a view awaits you in the tower. Whether summer or winter – the magnificent panoramic view from the balcony of the surrounding mountains or Gstaad is a delight at any time of year.

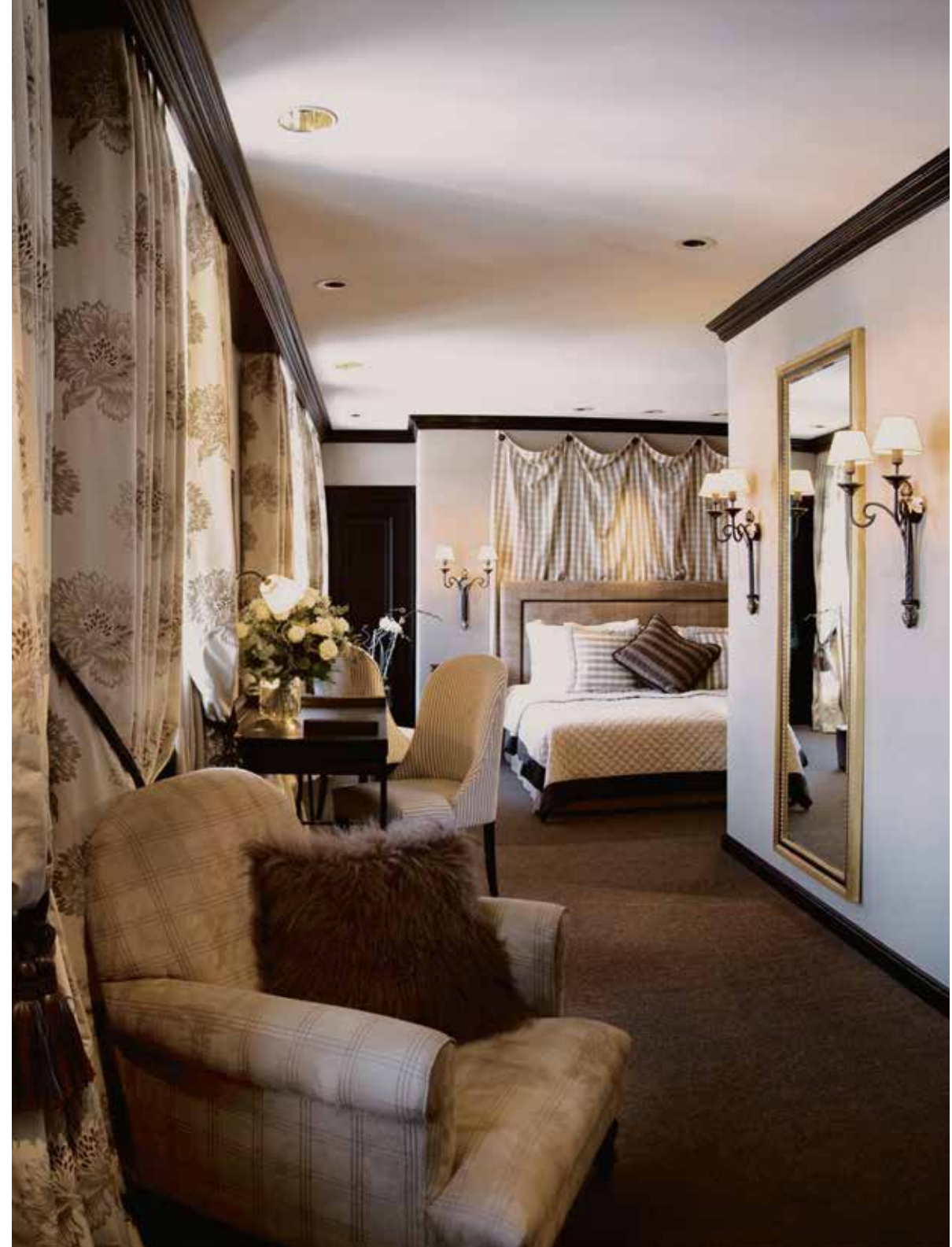
*Vivre dans une tour féérique: des textiles naturels et des teintes claires confèrent une atmosphère à la fois légère et aérienne. L'aménagement original garantit une ambiance authentique, et une baignoire unique en son genre avec vue vous attend dans la tour. Été comme hiver, la vue panoramique magnifique du balcon sur les montagnes environnantes ou sur Gstaad vous ravira à tout moment de l'année.*

Wohnen im Märchenturm: Natürliche Textilien und helle Farbtöne zaubern eine luftig-leichte Atmosphäre. Die originelle Einrichtung lässt ein authentisches Wohngefühl aufkommen, und im Turm wartet eine einzigartige Badewanne mit Aussicht auf Sie. Ob Sommer oder Winter – der herrliche Panoramablick vom Balkon auf die umliegenden Berge oder Gstaad begeistert zu jeder Jahreszeit.

- At least 43 m<sup>2</sup> of living space, one bedroom with bathroom, bathtub in the tower
- Walk-in wardrobe
- Cosy corner seating arrangement
- Balcony with breathtaking view of the village and the Bernese Alps
- The suite can be connected to a Tower Two Bedroom Suite or a Classic Room.

- Surface habitable 43 m<sup>2</sup> minimum, une chambre à coucher avec salle de bain, baignoire dans la tour
- Dressing
- Coin salon confortable
- Balcon avec vue imprenable sur le village et les Alpes bernoises
- La suite peut être reliée à une suite Tower deux chambres ou une chambre classique.

- Mindestens 43 m<sup>2</sup> Wohnfläche, ein Schlafzimmer mit Badezimmer, Badewanne im Turm
- Begehbare Kleiderschrank
- Gemütliche Sitzecke
- Balkon mit atemberaubender Sicht auf das Dorf und die Berner Alpen
- Die Suite kann mit einer Tower Two Bedroom Suite oder einem Classic Room verbunden werden.



## Classic Junior Suite

Deluxe alpine flair: you can really unwind and relax here. The lovingly designed cosy corner seating arrangement invites you to indulge in doing nothing at all in a pleasant atmosphere. The comfortable bathroom with bath and shower provides a touch of wellness in your own four holiday walls.

*Ambiance alpine de luxe: ici, vous pouvez vraiment déconnecter et vous relaxer. Le coin salon aménagé avec goût vous invite à ne rien à faire et à savourer ces instants dans une atmosphère agréable. Confortable, la salle de bain avec baignoire et douche garantit un souffle de bien-être entre vos quatre murs pour les vacances.*

Alpines Flair auf Luxusniveau: Hier können Sie so richtig loslassen und entspannen. Die liebevoll gestaltete Sitzecke lädt zu genüsslichem Nichtstun in angenehmer Atmosphäre. Das komfortable Badezimmer mit Badewanne und Dusche sorgt für einen Hauch Wellness in den eigenen vier Ferienwänden.

- At least 43 m<sup>2</sup> of living space, one bedroom with bathroom
- Walk-in wardrobe
- Cosy corner seating arrangement
- Some of the suites can be connected to a Cosy Room.

- Surface habitable de 43 m<sup>2</sup> minimum, une chambre à coucher avec salle de bain
- Dressing
- Coin salon confortable
- Certaines des suites peuvent être reliées à une chambre Cosy.

- Mindestens 43 m<sup>2</sup> Wohnfläche, ein Schlafzimmer mit Badezimmer
- Begehrter Kleiderschrank
- Gemütliche Sitzecke
- Einige der Suiten können mit einem Cosy Room verbunden werden.







